

"Fondazione Museo Ettore Guatelli" di  
Ozzano Taro di Collecchio, Parma.

Alesatore per pifferi n° 52, costruito da Nicolò Bacigalupo  
di Cicagna detto "u Grixiu" (GE, 1863 - 1937).

È stato ricavato da una lima tramite forgiatura.

Il profilo è praticamente rettilineo.

La sezione è a doppio angolo di taglio,

a parallelogramma  (sezione)

Si trova nella bacheca degli utensili del "Grixiu".

Rilievi del 12 e 13 gennaio 2012, effettuati da  
Riccardo Gandolfi, Valter Biella e Ettore Losini.

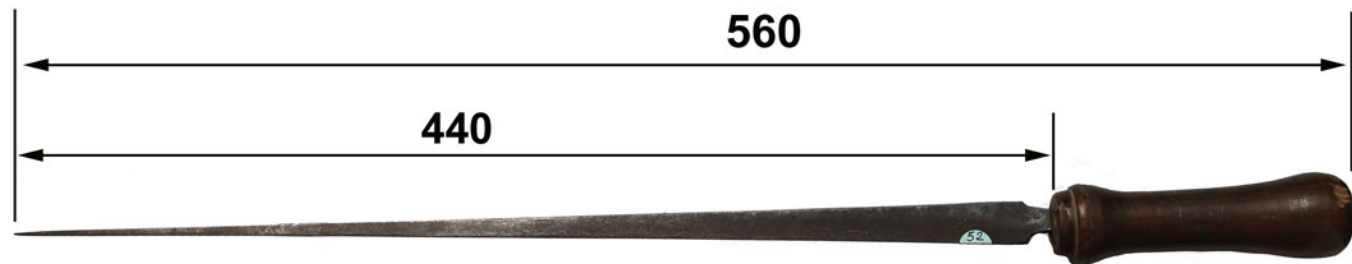
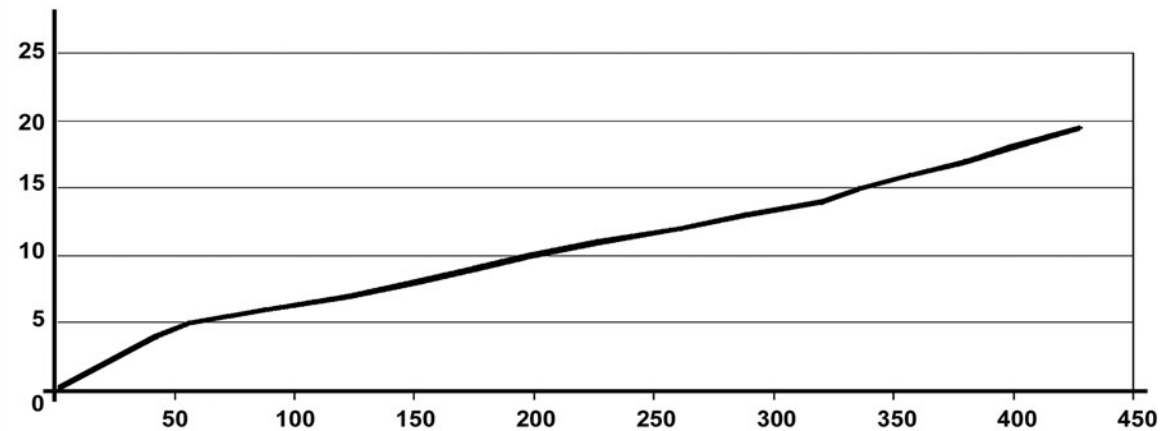
© grafico e tabella R.Gandolfi

© foto V. Biella

[www.baghet.it](http://www.baghet.it)

posizione	larghezza
0	0
42	4
56	5
88	6
123	7
150	8
175	9
198	10
226	11
261	12
288	13
320	14
336	15
357	16
380	17
398	18
428	19,5

*a destra: la tabella con le dimensioni  
sotto: il grafico del profilo*



lo spessore va dai 3 ai 6 mm

