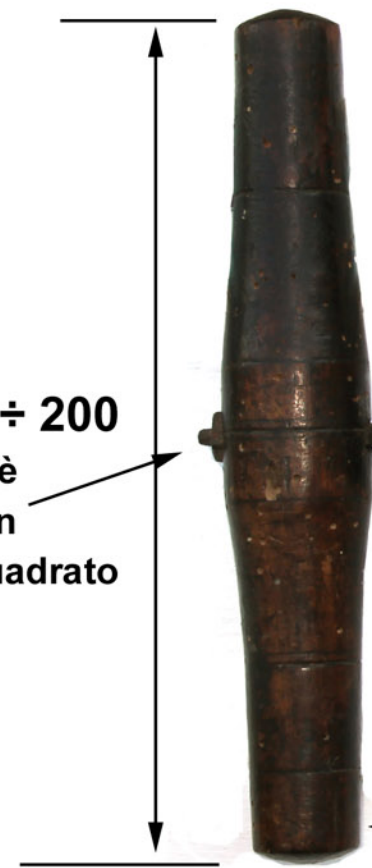


"Fondazione Museo Ettore Guatelli"
di Ozzano Taro di Collecchio - Parma


Alesatore per musa, n° 115, costruito da Nicolò Bacigalupo
detto "u Grixiu", di Cicagna (GE, 1863 - 1937)

Rilievi effettuati il 12 e 13 gennaio 2012 da
Riccardo Gandolfi, Valter Biella e Ettore Losini

© *grafico e tabelle R. Gandolfi*
© *disegno e foto V. Biella*
www.baghet.it



÷ 200
l'alesatore è
fermato con
un dado quadrato

L'alesatore era usato manualmente, con il legno già forato tenuto fermo in una morsa. È stato ricavato da una vecchia lima per forgiatura; sono ancora visibili la grana e la marca (non riconoscibile)
Il profilo è praticamente lineare, la sezione è a parallelogramma, a doppio angolo di taglio  (sezione)



Ø 35

è collocato nella bacheca
dei pifferi e delle muse

Ø 25



sotto: il grafico dell'alesatore per le Muse

