

**Flauto appartenuto a Angelo Vagge "Angin", "Langin" : 1849-1936.**

Pifferaio e musista di Chiappa di Montoggio (valle Scrivia). Era solito partecipare a battute di caccia raggiungendo a piedi la zona di Cosola (val Borbera), Bogli e Belnome (val Boreca), dove può facilmente aver conosciuto altri suonatori. Dei suoi cinque figli, tre erano apprezzati fisarmonicisti e uno bravissimo ballerino, ma nessuno si dedicò agli strumenti del padre. Percependo che nella sua zona la tradizione si stava estinguendo, avrebbe voluto essere seppellito insieme al suo piffero: ma i parenti non lo assecondarono, e lo strumento fu ritrovato a fine secolo da Claudio Cacco

fonte: www.appennino4p.it

bibliografia: AAVV, *Il piffero in Fontanabuona, "Quaderni del Lascito Cuneo"*, Centro di Documentazione della Civica Biblioteca di San Colombano Certenoli, Calvari (GE), novembre 2007

È di proprietà dei discendenti, attualmente custodito da Claudio Cacco

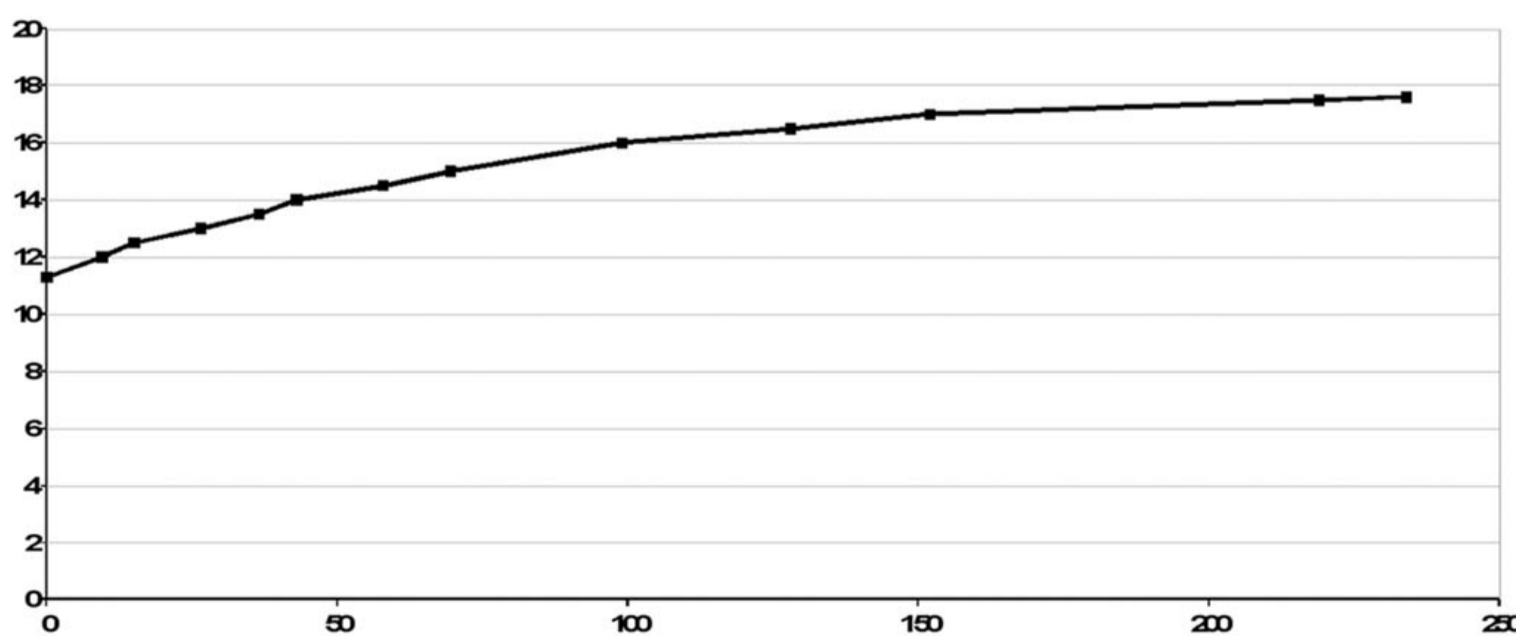
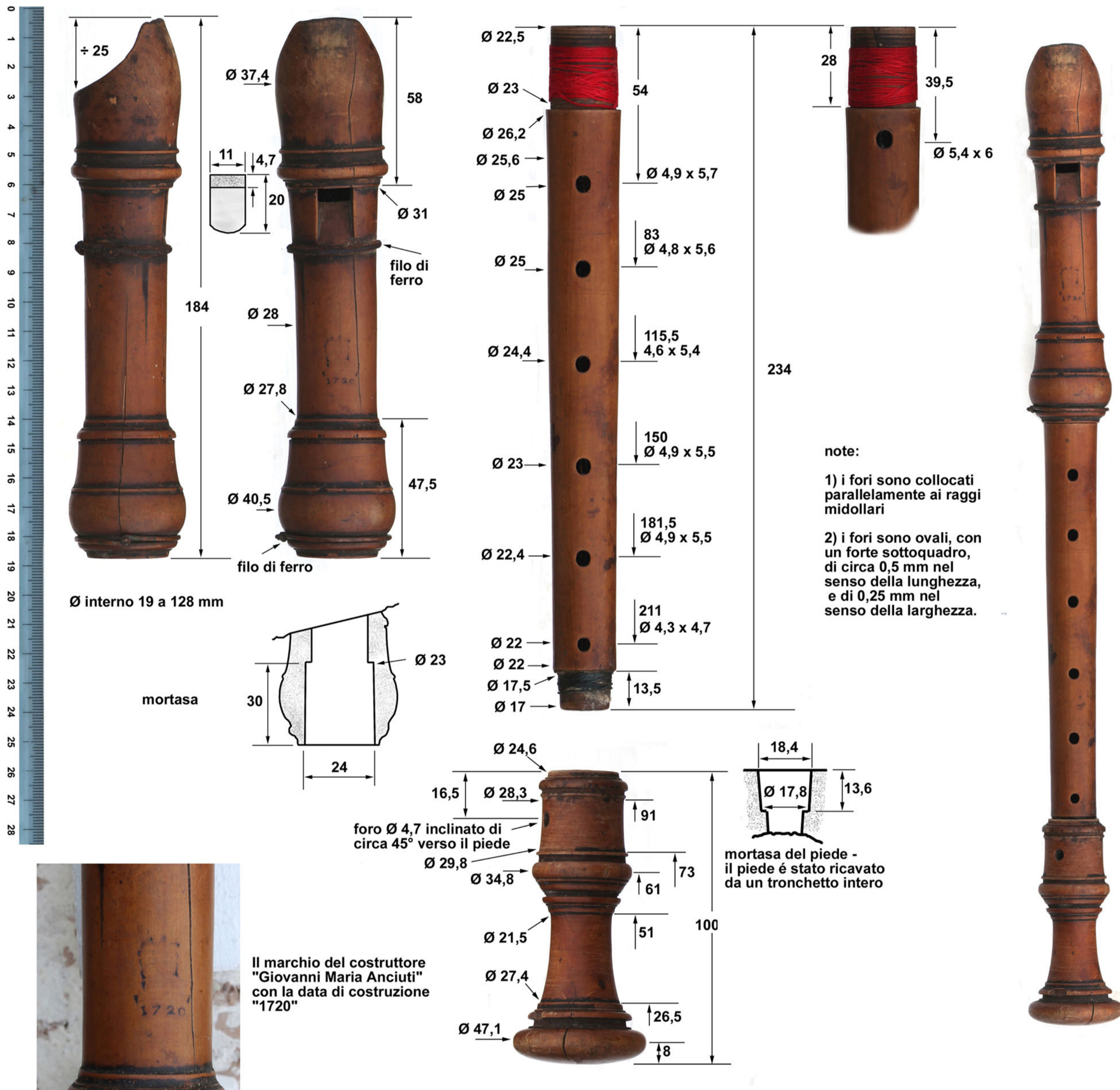
Rilievi effettuati il 16 marzo 2012. Misure, rilievi, note, grafico conicità e tabelle di Riccardo Gandolfi - © R. Gandolfi. Fotografia di Valter Biella - © V. Biella

Gruppo di lavoro per la consulenza, catalogazione e rilievo, composto da: Ettore Losini "Bani", Claudio Cacco, Claudio Gnoli, Fabio Paveto

www.baghet.it

www.appennino4p.it

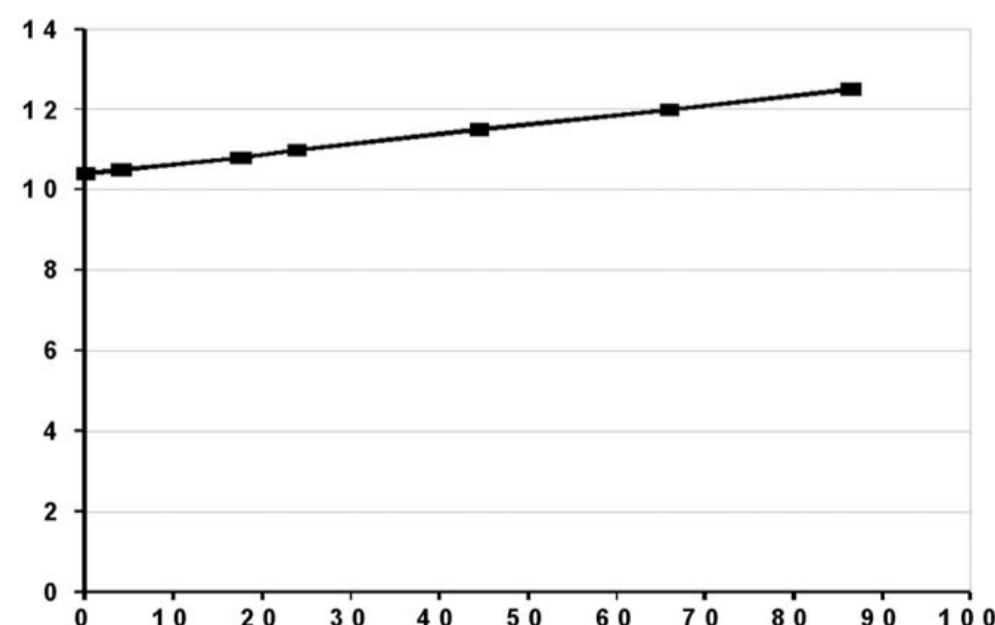
il fischietto è stato ricavato parallelamente ai raggi midollari



profondità | diametro

| profondità | diámetro |
|------------|----------|
| 234        | 17,6     |
| 219        | 17,5     |
| 152        | 17       |
| 128        | 16,5     |
| 99         | 16       |
| 69,5       | 15       |
| 58         | 14,5     |
| 43         | 14       |
| 36,5       | 13,5     |
| 26,5       | 13       |
| 15         | 12,5     |
| 9,5        | 12       |
| 0          | 11,3     |

qui sopra e a sinistra:  
grafico e tabella della conicità  
del corpo del flauto



qui sopra e sotto:  
grafico e tabella della conicità  
del piede del flauto

profondità | diametro

| profondità | diámetro |
|------------|----------|
| 86,4       | 12,5     |
| 66         | 12       |
| 44,4       | 11,5     |
| 23,8       | 11       |
| 17,5       | 10,8     |
| 4          | 10,5     |
| 0          | 10,4     |